

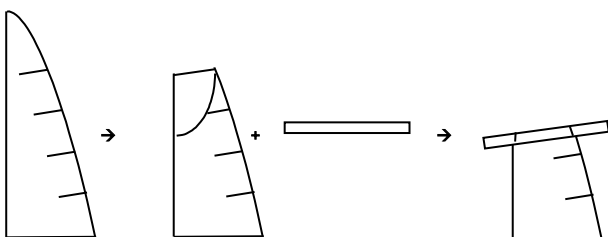


Segelanweisung Laser 2

- Ysop (magentafarbener Rumpf) ist für Regatten ausgerüstet worden und soll daher als zweites Boot benutzt werden.
- Das Großsegel darf nur außerhalb der „Boxengasse“ gesetzt und geborgen werden, z.B. an den Bojen vor den Conger-Liegeplätzen. Als Vorleine kann der Fock-Cunningham benutzt werden.
- Der „Kenterball“ (10l-Faltkanister) muss immer verwendet werden. Ausgenommen ist lediglich die Teilnahme an Regatten.
- Bitte den Spinnaker nach dem Segeln aus der Trompete ins Cockpit ziehen und locker über den Großbaum legen – so kann er gut trocknen und bleibt es auch. Auch die Schoten bitte zum Trocknen aufhängen.
- Sind die Segel sehr nass, z.B. durch Regen oder Kenterung vor dem Anlegen, sollen sie nicht in der Segelgarage verstaut werden. Stattdessen die Segel einzeln locker aufgerollt unter der Persenning lagern, Eintrag im Logbuch nicht vergessen!
- Die Boote immer bis zum Anschlag hochziehen. Achtet bitte darauf, dass die Schoten unter der Persenning sind und dass keine Persenning-Gurte ins Wasser hängen.
- Ersatzschäkel in diversen Größen (z.B. für den Fockhals) befinden sich im Logbuchschrapp. Bitte informiert die Obleute, falls ihr einen Schäkel entnommen habt, und sorgt selbst für die Ersatzbeschaffung - Yachtausrüstung Hamburg oder Laser Ziegelmayr sind gut sortiert. Achtet bitte darauf, einen geschmiedeten Schäkel immer durch einen solchen zu ersetzen – gestanzte Schäkel sind nicht stabil genug (aber dafür eben auch billig).

Segel aufrollen – so wird's gemacht:

1. Groß: Umklappen des Kopfes an der obersten Latte und Aufwickeln auf dem Rohr von oben nach unten.



2. Fock: Aufwickeln auf dem Rohr von unten nach oben. Auch hier darauf achten, dass die Nähte parallel zum Rohr liegen.

